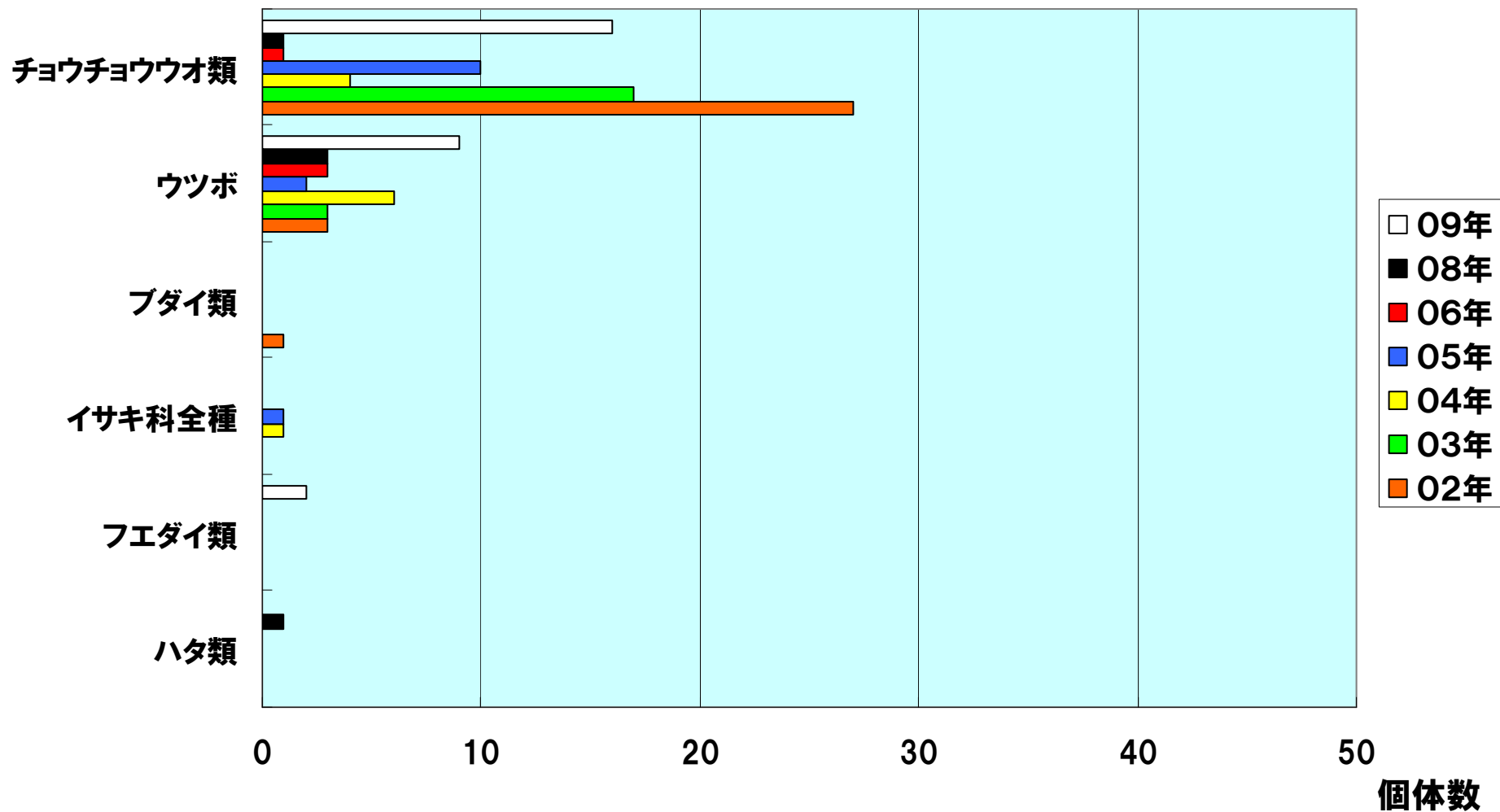
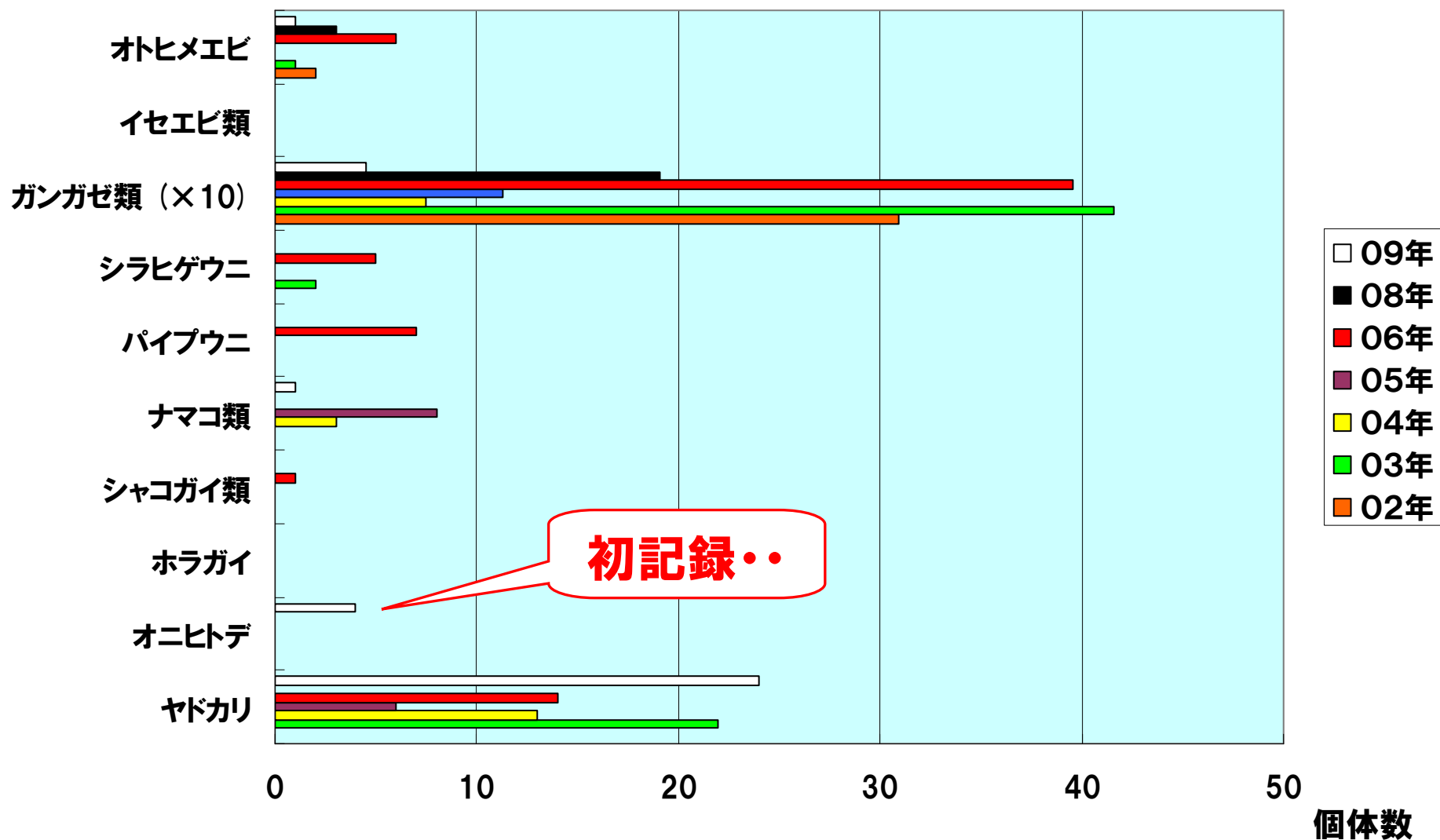


# 横島2号地 魚類



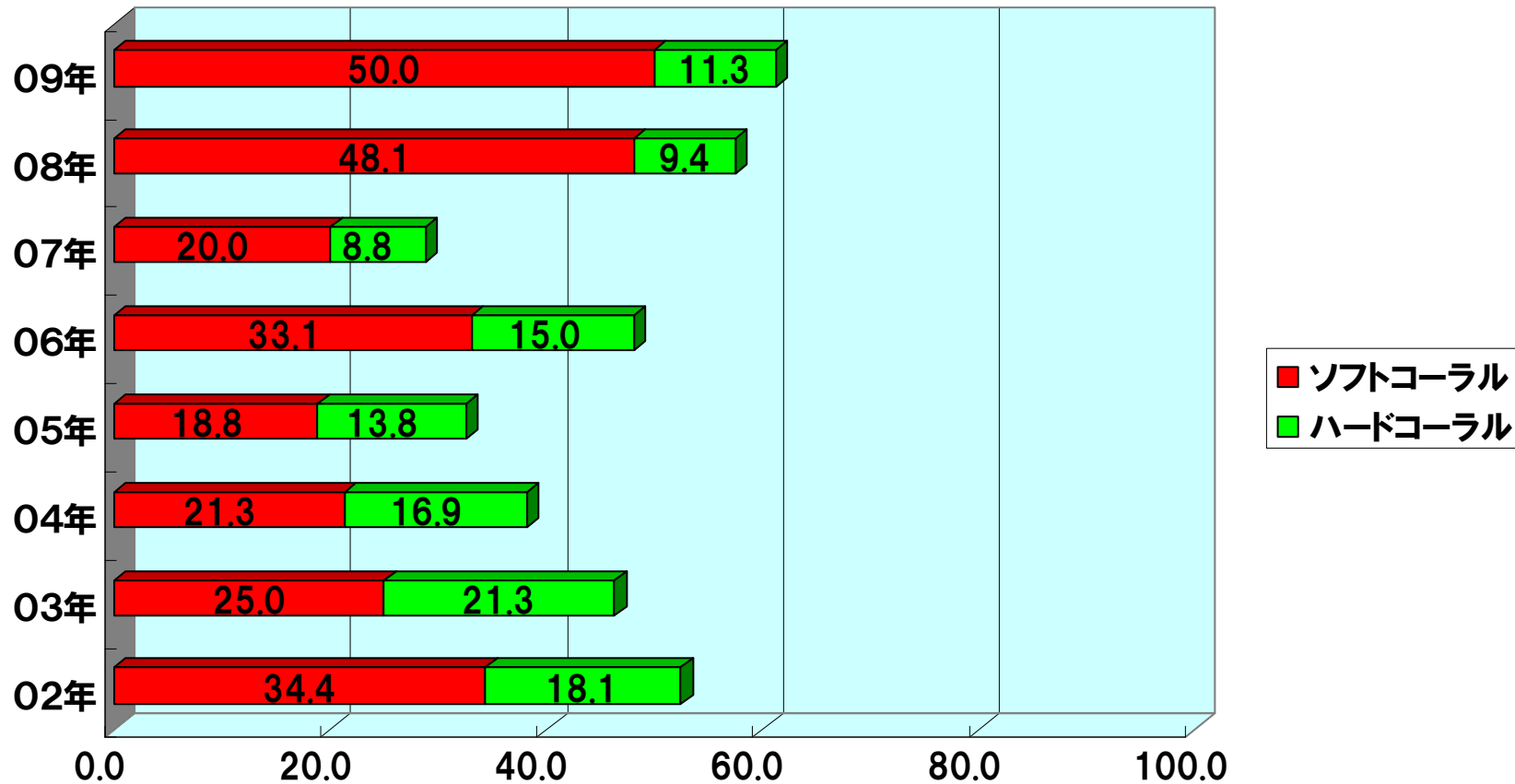
**チョウチョウウオ・ウツボが増加傾向**  
**しかし8回の調査でも、本家チョウチョウウオのみ**

# 横島2号地 無脊椎



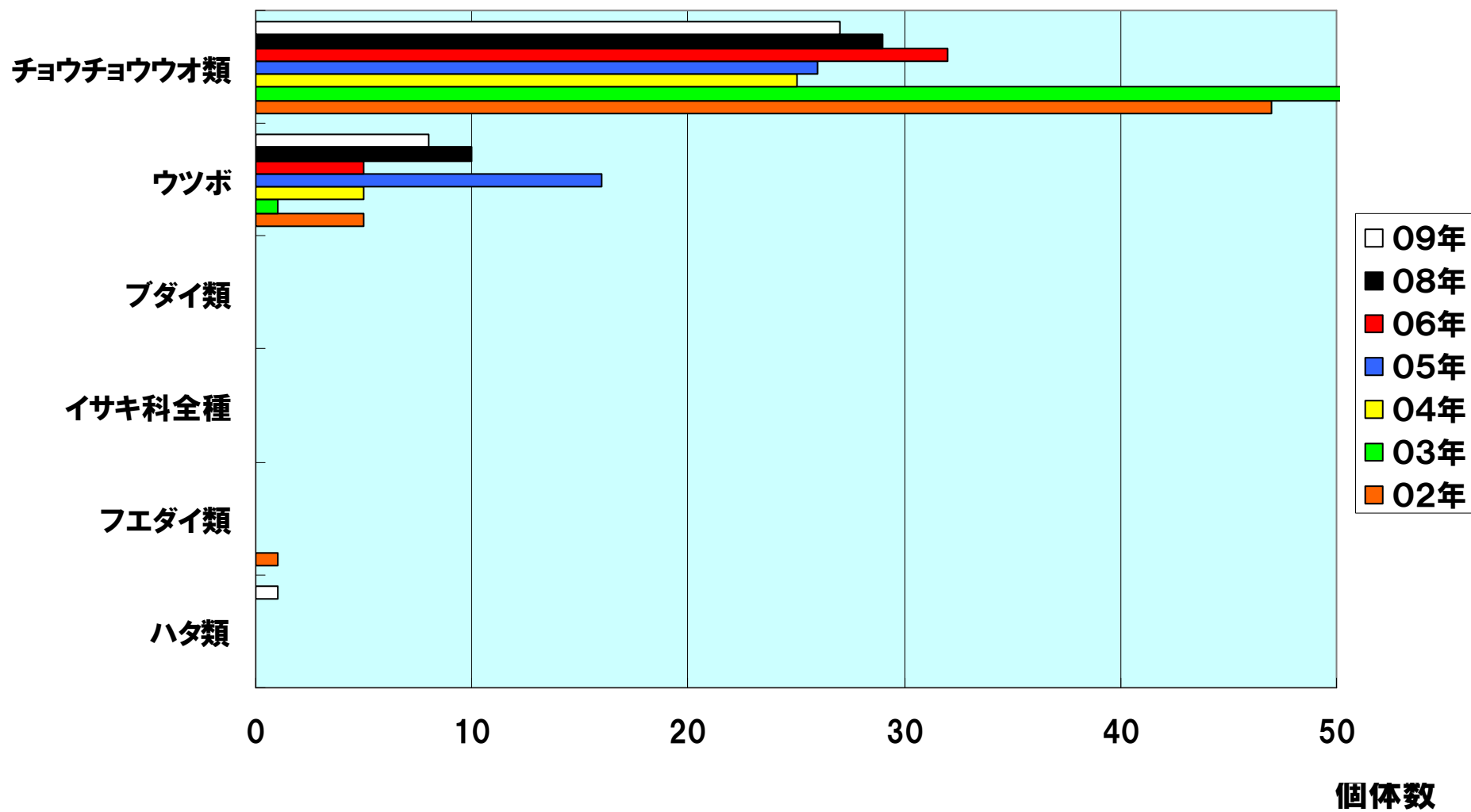
ついにオニヒトデをカウント  
ガンガゼが大幅に減少

# 横島2号地 底質



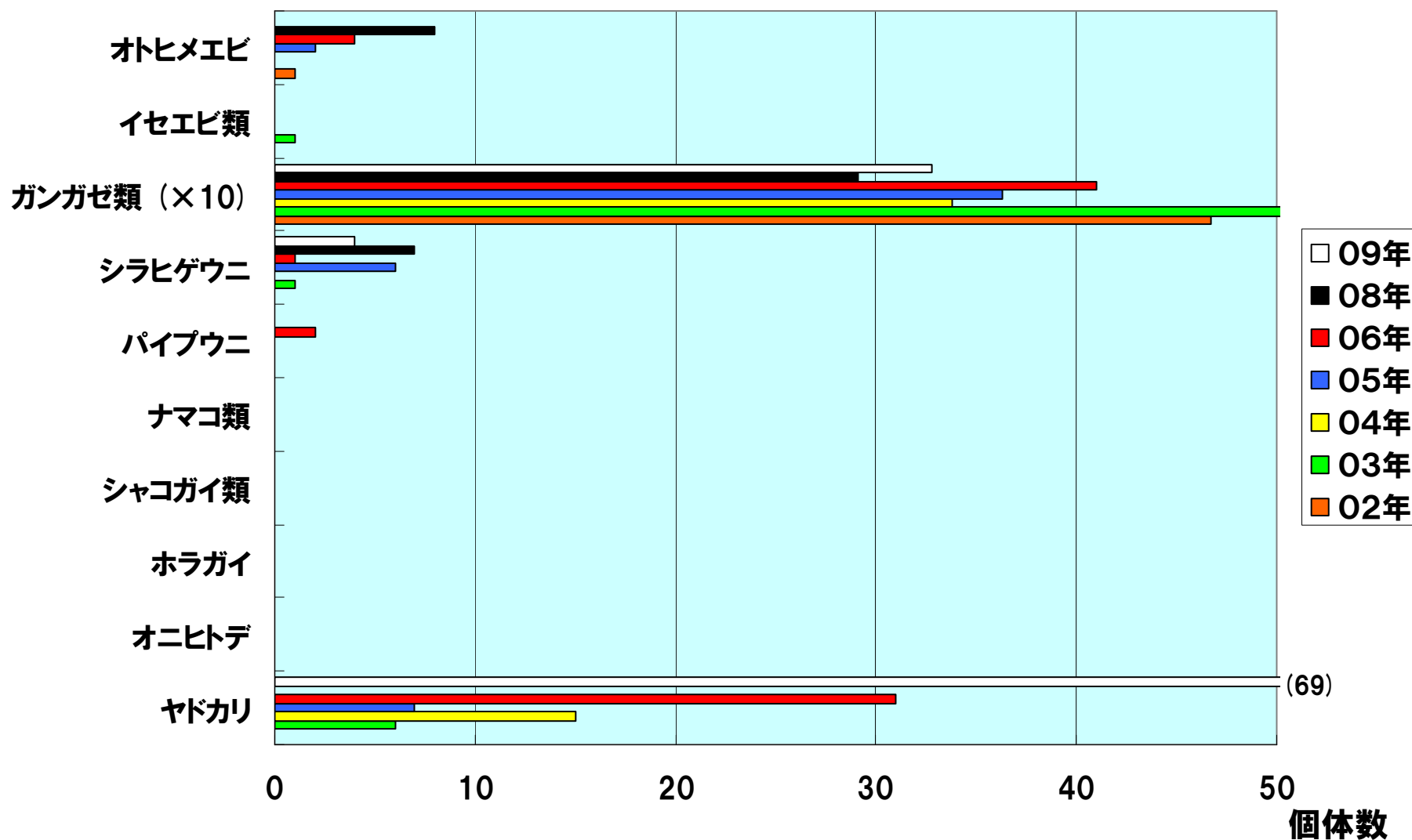
ソフトコーラルは昨年に引き続き最大の被覆率に

# 中びしゃご 魚類



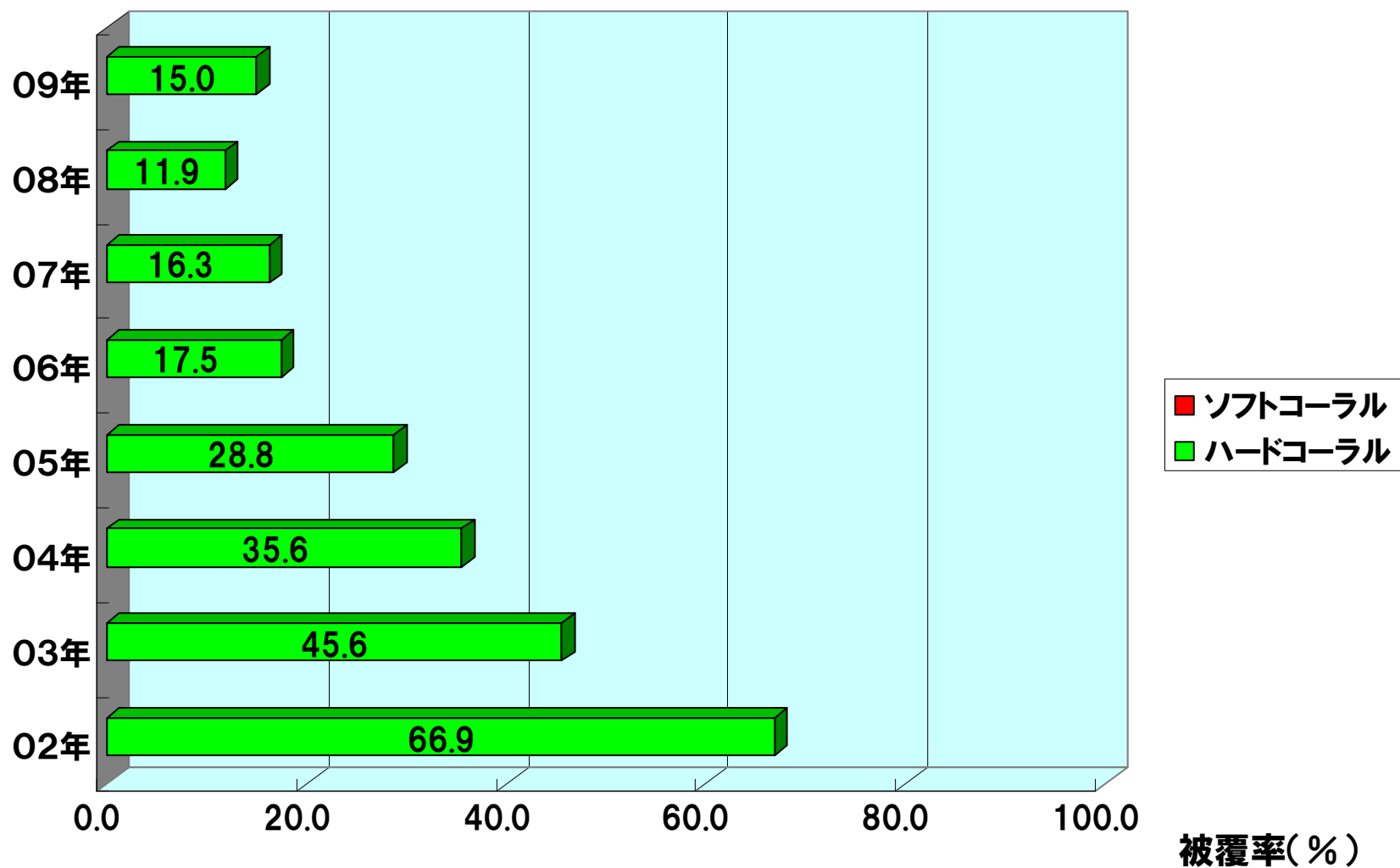
チョウチョウウオ・ウツボは安定

# 中びしゃご 無脊椎



ガンガゼ類はほぼ平年並み、  
西尾さん、頑張った？

# 中びしゃご 底質



**ハードコーラル(HC)に回復の兆しあり！！**